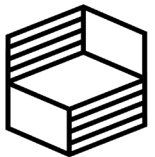


Projekt  **INSPIRE**
EAH Jena

INstitutionelle Verankerung und **P**raktische Umsetzung
Digital be**RE**icherter **LE**hre



Stiftung
Innovation in der
Hochschullehre

- Projektlaufzeit: August 2021 bis Juli 2024
- Förderung durch: Stiftung Innovation in der Hochschullehre
- Projektleitung: VP SLW, Prof. Dr. Mario Brandtner
- Projektkoordination: Evelin Matejka
- Interdisziplinäres Projektteam, das Ihnen mit technischem, pädagogischem, wirtschaftlichem und fachpraktischem IT know-how zur Seite steht.



Dr. Karolin Freund - Sandra Dietzel - Gianni Bursic - Evelin Matejka - Christiane Fabritz - Peter Mimietz - Lisa Guth

1. Langfristige **Etablierung von Blended-Learning-Konzepten** an der EAH Jena
2. Unterstützung Lehrender bei der **Umsetzung digitaler Lehr-Lern-Szenarien** durch:
 - *Praktisch orientierte hochschuldidaktische Unterstützungsangebote*
 - *Beratung zu Fragen der rechtlichen Sicherheit*
 - *Technischem Support*
3. Mitwirkung bei der **Ausgestaltung des institutionellen Rahmens**
4. **Begleitung eines Pilotprojektes (Smart Practice)** zur Erstellung eines Lehr- und Simulationszentrums für die Ausbildung in den nichtärztlichen Gesundheitsfachberufen.



Zeichnungen: Karolin Freund

Wovon können Sie profitieren?



- Entwicklung von Angeboten zur **Integration digitaler Elemente** in der Lehre
- Individuelle **Beratung und Coaching**
- **Fortbildung** durch Workshops, Tutorials und Lernvideos ...
- Individueller technischer **Support für Moodle, H5P, Smartboards** ...
- **Rechtliche Unterstützung** durch Workshops, Tutorials und individuellem Support in den Bereichen Datenschutz, Urheberrecht, und digitalem Prüfungsrecht
- **Umsetzung** von **Blended-Learning Konzepten** in den Gesundheitsfachberufen
- Integration elektronischer Lehrmittel in die **SkillsLab Lehre**

Wir sind...

- Dr. Karolin Freund
- Sandra Dietzel
- zuständig im Schwerpunkt Hochschuldidaktik für Blended Learning



Unter **Blended Learning** versteht man...

- eine Kombination von virtuellen und nicht-virtuellen Lehr-Lernsettings und Methoden.
- alle Lehrszenarien, die nicht ausschließlich face-to-face oder online stattfinden.

Oft sind diese Konzepte bereits vorhanden und werden praktisch umgesetzt.

Wir wollen sie nun sichtbar machen!



Best Practice	Beratung/Coaching	Schulungen und Tutorials
Erfassung und Aufbereitung bestehender Best-Practice-Beispiele, insbesondere Blended Learning Konzepte	1:1 Beratung zur Umsetzung von Blended Learning	Tooltime zu digital bereicherter Lehre mit Handreichungen für die Praxis
Begleitung bei der Entwicklung und Umsetzung neuer Best-Practice-Kurse	Neuberufenen-Beratung	Impulsvorträge zu Aktivierung und Feedback mit Tutorials
Kommunikation geeigneter Best-Practice-Formate innerhalb und außerhalb (eTeach-Netzwerk) der EAH	Implementierung des Formats kollegiale Beratung	Workshops zu digital bereicherter Lehre



Zur erfolgreichen Umsetzung unserer Vorhaben benötigen wir Sie, liebe Lehrende!

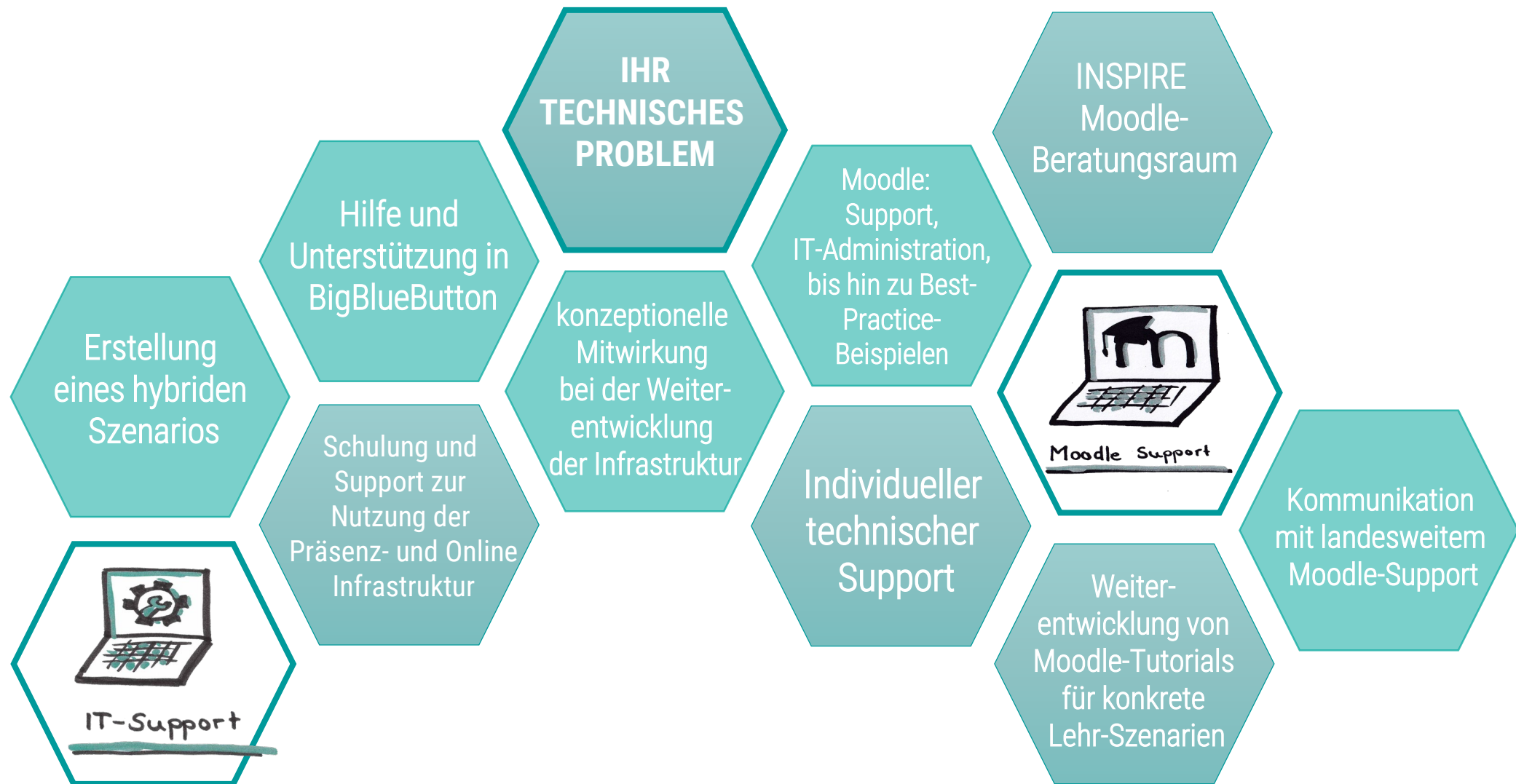
Wir sind...

- Lisa Guth
- Peter Mimietz
- zuständig im Schwerpunkt Moodle Support und Support IT/Technik

Mit unserem **technischem Support** möchten wir Sie ...

- bei den kleinen und großen Hindernissen der technischen Welt unterstützen.
- ermutigen digital angereicherte Lehre erfolgreich einzusetzen.

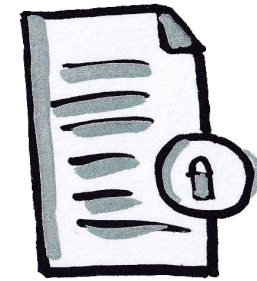
Unser Angebot im Bereich Support IT & Technik



Zeichnungen: Karolin Freund

Ich bin ...

- Gianni Buršić
- zuständig im Schwerpunkt Rechtliche Sicherheit



Urheberrecht

Unter **Rechtlicher Sicherheit in der digital angereicherten Lehre** versteht man

- die Einhaltung und Anwendung von bestehenden Rechtsnormen im Kontext zu digitalen Möglichkeiten in der Gestaltung von Lehrveranstaltungen.



Datenschutz

Relevante Gesetze:

Datenschutzgrundverordnung (DSGVO)

Urhebergesetz (UrhG)

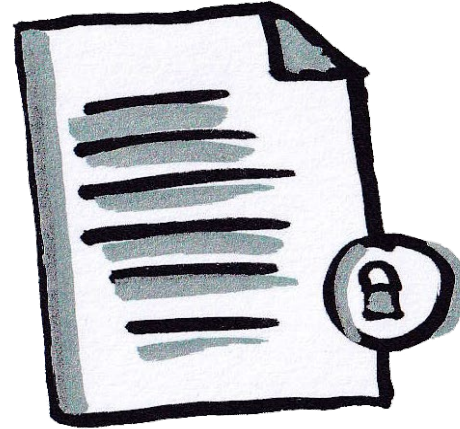
Kunsturhebergesetz (KUG)

Grundgesetz (GG)

Sensibilisierung der Lehrenden für rechtliche Besonderheiten in der digitalen Lehre

Erstellung von Informationsmaterialien zum Datenschutz und Urheberrecht

Datenschutzrechtliche Prüfungen beim Einsatz von digitalen Tools



Rechtliche Sicherheit

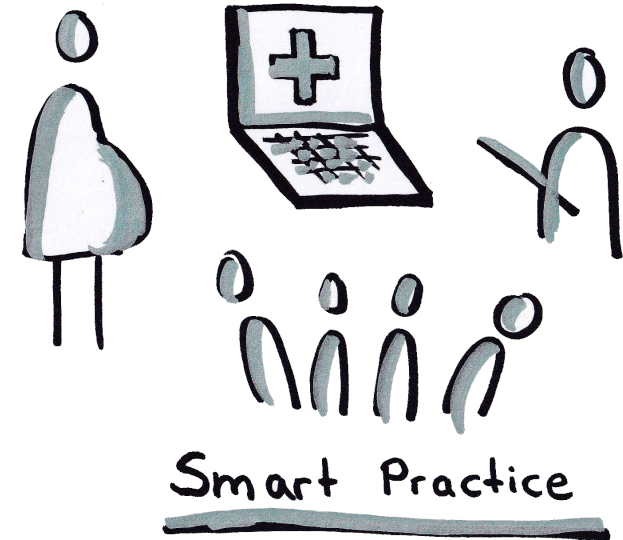
Individueller Support bei Fragen zum Datenschutz und Urheberrecht

Erstellung von Handreichungen zu prüfungsrechtlichen Besonderheiten bei digital gestützten Prüfungen

Konzeption von Tutorials und Workshops in den relevanten Rechtsgebieten

Wir sind...

- Christiane Fabritz
- Prof. Dr. Susanne Grundke
- zuständig im Pilotprojekt „Smart Practice“



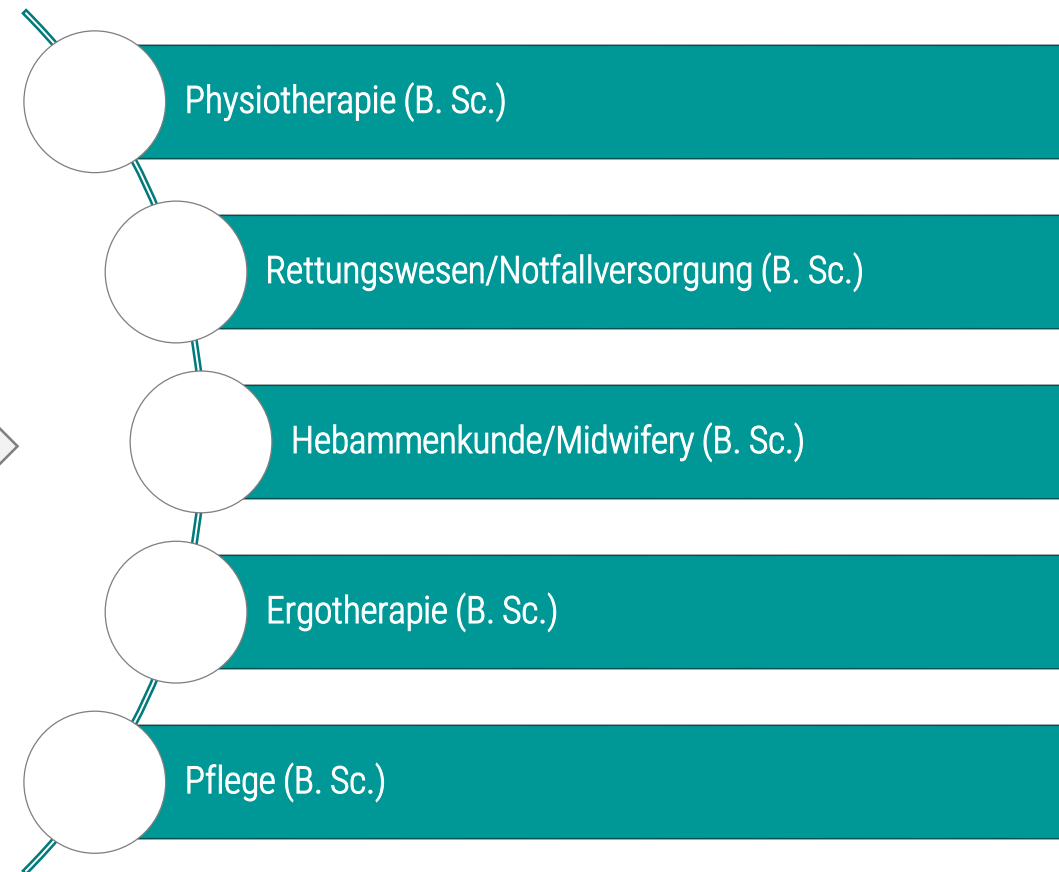
Mit unserem Pilotprojekt „Smart Practice“ erarbeiten wir einen ...

- Interprofessioneller Ausbildungsansatz im Bereich der Therapie- und Gesundheitsfachberufe

Pilotprojekt „Smart Practice“

Interprofessioneller Ausbildungsansatz im Bereich der Therapie- und Gesundheitsfachberufe

- Ausgewählte Module werden studiengangübergreifend gemeinsam studiert.
- Smart Practice: Grundlegende Settings der interdisziplinären Patientenversorgung werden als Blended-Learning-Konzepte intercurricular eingebunden.



Pilotprojekt „Smart Practice“

Interprofessionelle Lernangebote (Blended Learning)



© Fachbereich Gesundheit und Pflege EAH
Fotograf Sebastian Reuter

Intercurriculare Verknüpfung digitalisierter Lehrmaterialien

Interdisziplinäre Patientenversorgung digital unterstützt simulieren

Blended Learning in Skillslabtraining/-konzept integrieren

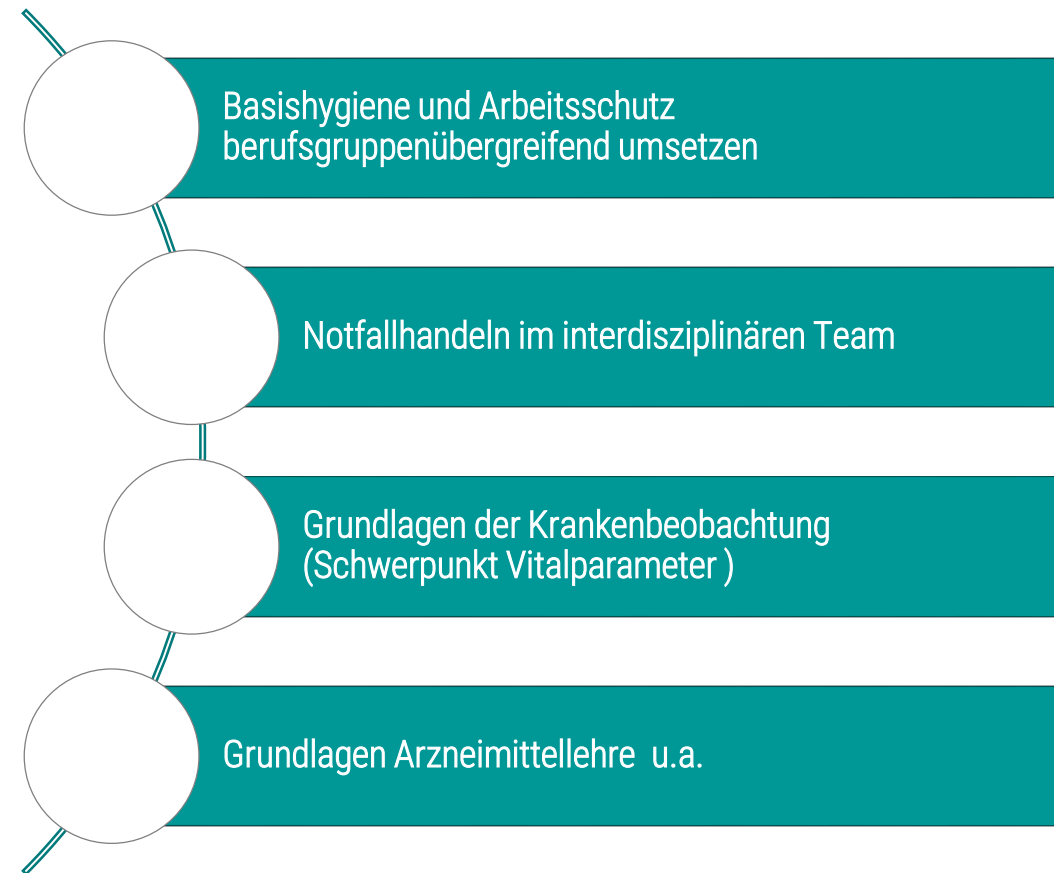
Bereitstellung digitalisierter Lernmaterialien via Moodle (verknüpft mit Mediencloud).

Pilotprojekt „Smart Practice“

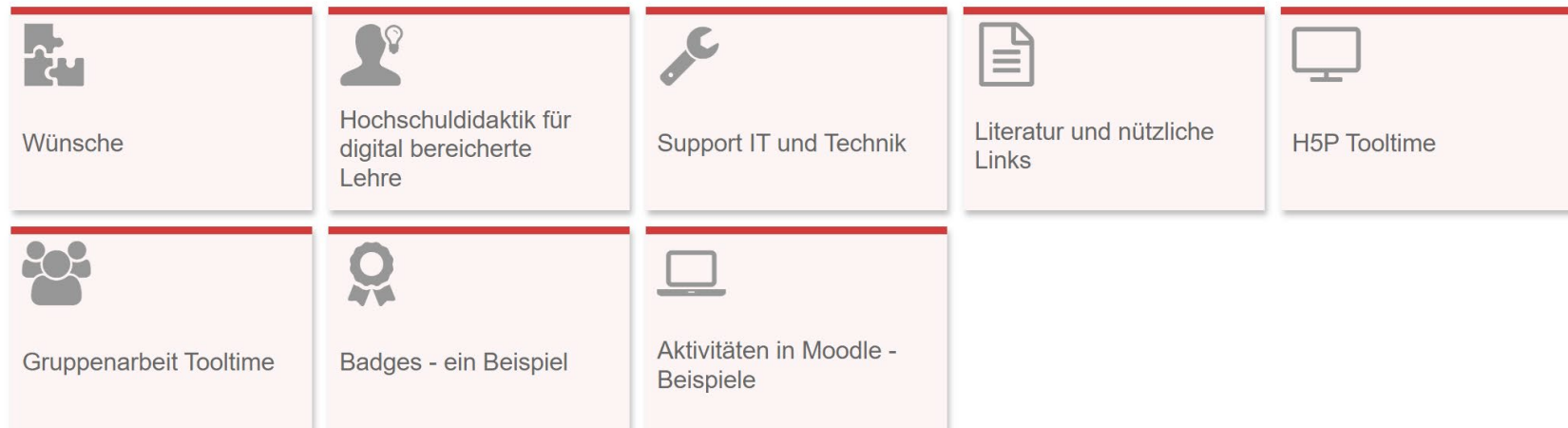
Interprofessionelle Lernangebote (Blended Learning)



© Fachbereich Gesundheit und Pflege EAH
Fotograf: Sebastian Reuter



- Internet: www.eah-jena.de/inspire
- E-Mail: inspire@eah-jena.de
- Raum: 02.02.06/3
- Moodleraum: "INSPIRE - Beratung für Lehrende"



Herzlichen Dank für Ihre Aufmerksamkeit!

**Sprechen Sie uns gerne an.
Wir sind für Sie da!
Ihr INSPIRE-Team**



Diese Präsentation „Projekt INSPIRE“ ist lizenziert unter der Creative-Commons-Lizenz [Namensnennung - Weitergabe unter gleichen Bedingungen 4.0](https://creativecommons.org/licenses/by-sa/4.0/). Von der Lizenz ausgenommen sind Texte, Abbildungen oder anderes fremdes Material, soweit anders gekennzeichnet

Urhebernennung bei Nachnutzung: Projekt INSPIRE; Evelin Matejka für Team INSPIRE; Ernst-Abbe-Hochschule Jena; [CC BY-SA 4.0](https://creativecommons.org/licenses/by-sa/4.0/) (05.2022)