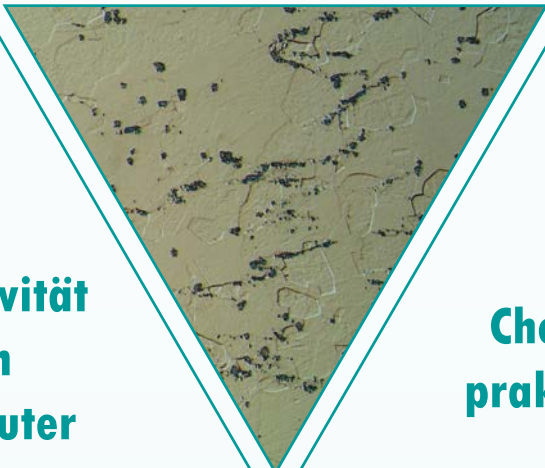


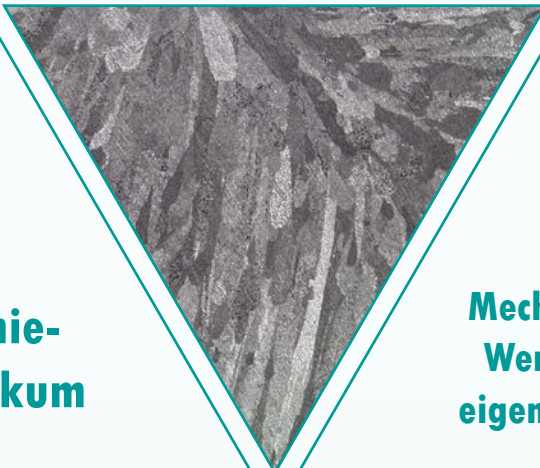
Wohin im Betriebspraktikum? Willkommen an der EAH Jena!

Stellt Euch das Praktikum nach Euren Interessen zusammen!

**Kreativität
am
Computer**



**Chemie-
praktikum**

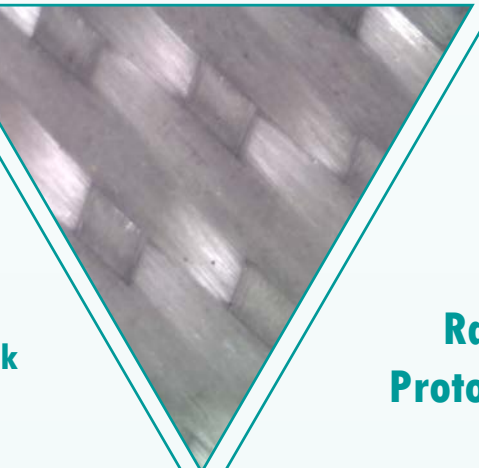


**Mechanische
Werkstoff-
eigenschaften**

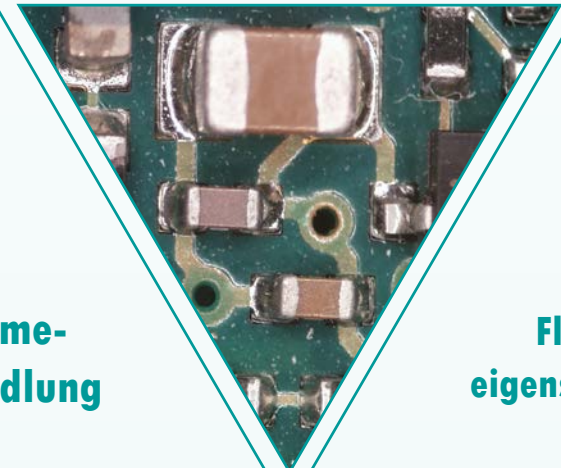


Optik

**Rapid
Prototyping**



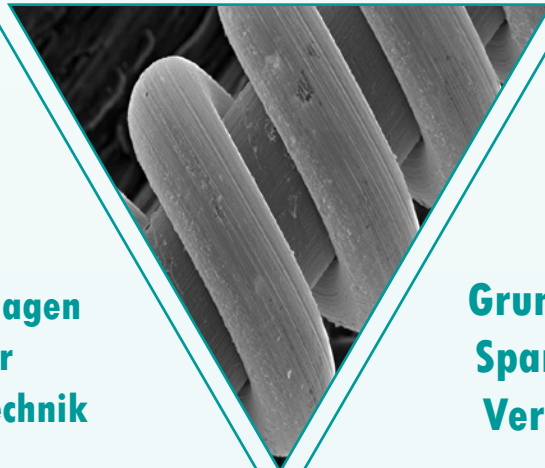
**Wärme-
behandlung**



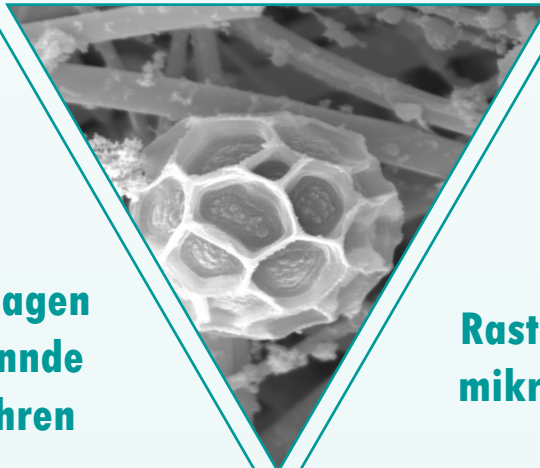
**Fließ-
eigenschaften**



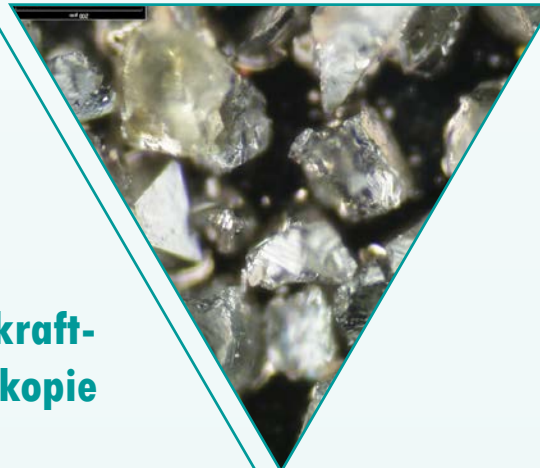
**Grundlagen
der
Lasertechnik**



**Grundlagen
Spannende
Verfahren**



**Rasterkraft-
mikroskopie**



Aussagekräftige Bewerbungen an:

studienberatung@eah-jena.de

Weitere Infos:

www.eah-jena.de/scitec

Stichwort:

Studieninteressierte, Kennenlernen