

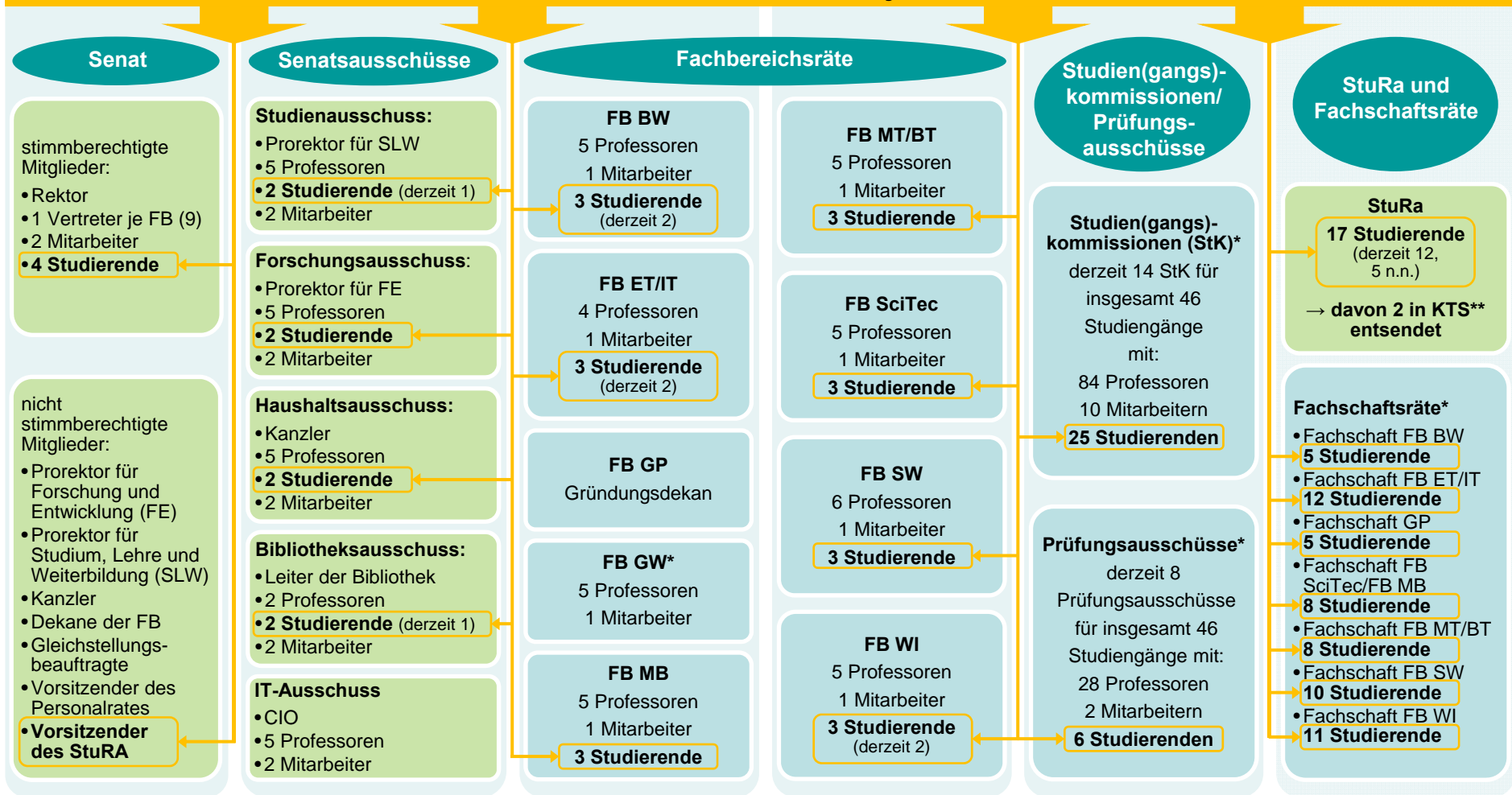
Studentische Partizipation an der Ernst-Abbe-Hochschule Jena

Zentrale und dezentrale Handlungsfelder mit der Beteiligung der Studierenden

- Zentrale Handlungsfelder mit Beteiligung Studierender**
Rahmenbedingungen von Qualitätssicherung und -entwicklung:
- Gestaltung von Evaluationsinstrumenten (EvaO)
 - Handlungsfelder zur Weiterentwicklung der Studiengänge

- Dezentrale Handlungsfelder mit Beteiligung Studierender**
Inhaltliche Ausgestaltung
- Diskussion von Evaluationsergebnissen, Begleitung von Akkreditierungsverfahren
 - Überlegungen und Entscheidungen zur Weiterentwicklung der Studiengänge

Die Studierenden der EAH Jena wählen jährlich ihre Vertreter:



* Der Fachbereich Grundlagenwissenschaften (GW) ist die gemeinsame Hochschuleinheit für die Ausbildung in den Grundlagenfächern Mathematik, Physik, Informatik und die Sprachausbildung und bietet keine Studiengänge an.

** KTS = [Konferenz der Thüringer Studierendenschaften](#)

Status- und Funktionsbezeichnungen gelten jeweils in männlicher und weiblicher Form.